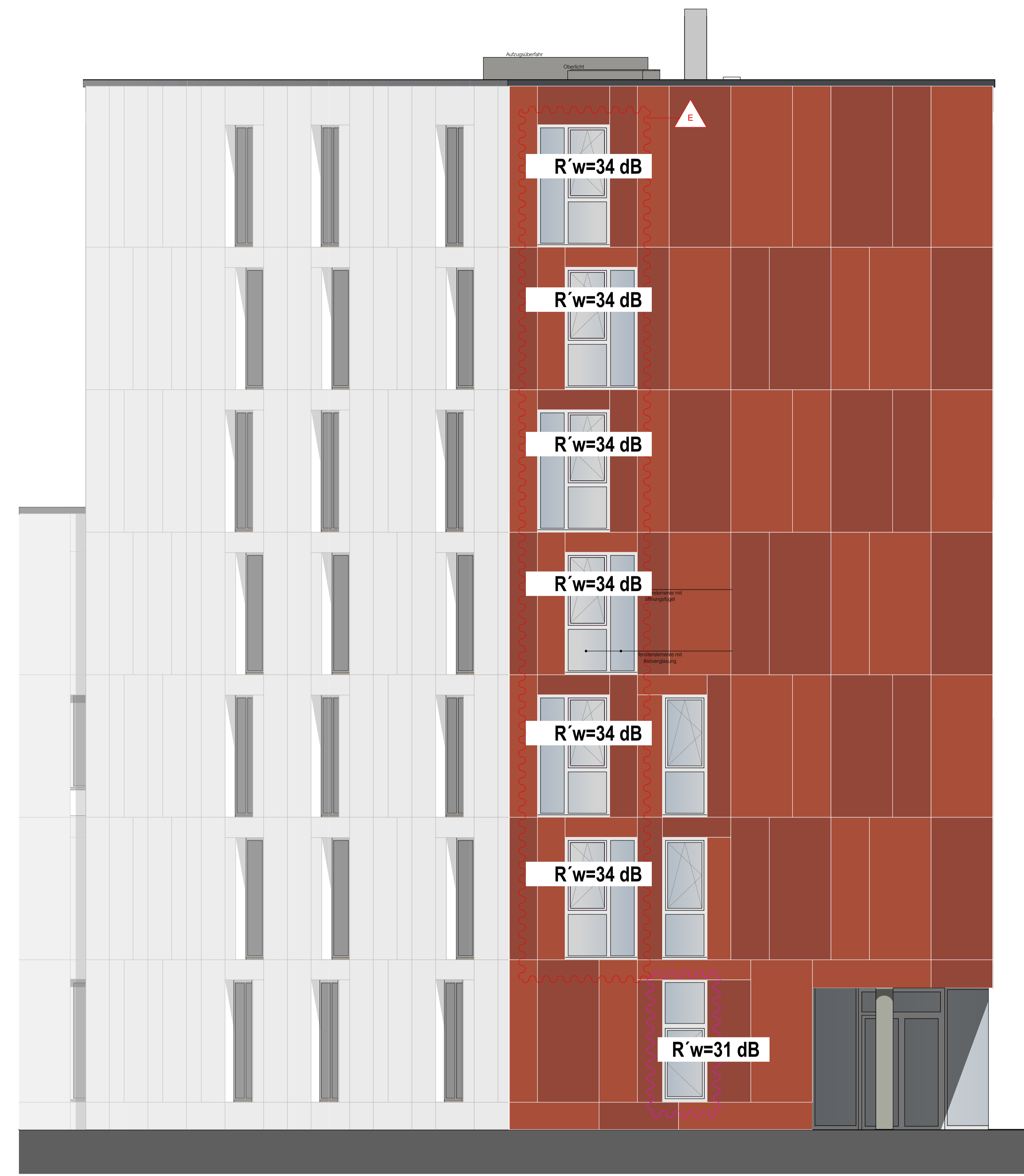


Anforderungen an die Fenster:
 - Gesamtenergiedurchlass der Verglasung : $g = 0,45 - 0,55$
 - Bewertetes Schalldämmmaß $R'w$ des am Bau funktionsfähig eingebauten Fensters : $R'w = 30dB$
 Davon abweichende höhere Anforderungen sh. Eintrag in Fassade



Ansicht Ost BTB



Ansicht West BTB



LEGENDE

- | | |
|---|-----------------------|
| WD WANDURCHBRUCH | KB KERENBOHRUNG DECKE |
| WS WANDSCHULTZ | KB KERENBOHRUNG BODEN |
| DD DECKENDURCHBRUCH | RH ROHRHÖLSE |
| DS DECKENSCHULTZ | ENGIESSTOPF LEUCHTEN |
| BD BODENDURCHBRUCH | DA DACHENLAUF |
| BS BODENSCHULTZ | BA BODENABLAUF |
| ZWEITER RETTUNGSWEG DURCH "ANLEITERBARE STELLE" MIT VERTIKALER STRECKLEITER | DETMARKER |
| | AUFMASS ERFORDERLICH |
-
- | | |
|---------------------------------------|-----------------------------------|
| TÜR- UND BRÜSTUNGSHÖHEN IMMER AB OKFF | T90T30 = BRANDSCHUTZTÜR |
| F = FERTIGHÖHE | RS = RAUCHDICHT N. DIN 18095 |
| RH = ROHRHÖHE | DS = DICHTSCHLESSEND |
| FF = FERTIGFUSSBODEN | VDS = VOLLW. DICHT. & SELBSTSCHL. |
| RD = ROHFUSSBODEN | DIN = AUFZUGSTÜR DIN EN 61-58 |
| FD = FERTIGDECKE | RA = RAUCHABZUG |
| OK = OBERKANTE | RWA = RAUCH-WÄRME-ABZUG |
| UK = UNTERKANTE | BT = TÜRPOSITION |
| VK = VORDERKANTE | FP = FENSTERPOSITION |
| ST = STUPE | FB N = FUSSBODENAUFBAU |
| BSH = BRÜSTUNGSHÖHE AB OKFF | TR = TRENNSCHEIBE |
| UZ = UNTERZUG | F = FUSSBODENTANK |
| OZ = OBERZUG | BA = BODENABLAUF |
| KO = KONSOLE | DA = DACHENLAUF |
| FT = FERTIGTEIL | RR = REGENKALCHER |
| NA = NOTAUSSTIEG | HK = HEIZKÖRPER |
| DF = DEHNFUGE | HKN = HEIZKÖRPERNSCHICKE |
| INDEX = PLANÄNDERUNG | SM = SONNENSCHUTZMOTOR |
| OKFF = OKFF (OKFF-Zeichen) | |
| Transversal-OKFF = 2,25 x OKFF | |
| Fachraumspalten bedingt | |

- | | |
|------------------------------|--------------------------|
| STAHLBETON, GÜTE GEM. STATIK | STB-FT, GÜTE GEM. STATIK |
| MAUERWERK KALKSANDSTEIN | GIPSKARTON - STÄNDERWAND |
| INNENPUTZ | SYSTEMWAND |

HINWEIS:
 IM BESTAND FUSSBODENHEIZUNG VORHANDEN!
 SCHREIBT FUSSBODENAUFBAU MAX. 50MM! (THERMOGRAPIE)
 DIE ARCHITECTEN-AUSFÜHRUNGSPLÄNE SIND NUR GÜLTIG IN VERBINDUNG MIT DEN AKTUELLEN DETAILS UND DEN PREISGEBEBENEN SCHALPLÄNEN
 DIE AUSFÜHRENDE FIRMA HAT ALLE MASSE UND ANGABEN VERANTWORTLICH ZU PRÜFEN. DIFFERENZEN MIT ANGABEN VON STATIKERN UND PROJEKTANTEN SOWIE UNKLARHEITEN SIND DER BAULEITUNG UNVERZÜGLICH ZU MELDEN. BEDEUTEN GEGEN DIE VORGESEHENE KONSTRUKTION MÜSSEN DEM ARCHITECTEN RECHTZEITIG MITGETEILT WERDEN. MIT DER AUSFÜHRUNG DER ARBEITEN ÜBERNIMMT DIE AUSFÜHRENDE FIRMA HAFTUNG UND GEWAHRLEISTUNG IN VOLLEM UMFANG.

B	06/05/2025	MU	Bauphysik - Anforderungen an Fenster ergänzt
INDEX	DATUM	GEZ.	ÄNDERUNGEN
PLANNUMMER	Projekt - Verfasser - LPH - Bauteil - Planer - Planart - Ebene - Nummer - Index - Status		
	KIT - GSP - 5 - BTB - ARC - AN - OW - 00 - BV		
PLANFORMAT	1365/841	MASSTAB	1:50
DATUM	06.05.2025		
BAUVORHABEN	Studentenwohnanlage KIT Campus Ost Rintheimer Querallee 2, 76131 Karlsruhe		
FL.Nr.	22808/38		
PLANNHALT	BTB Neubau Ansichten Ost und West		
LAGEPLAN			
BAUHERR	Studentenwerk Karlsruhe A&R Adenauerring 7, 76131 Karlsruhe Tel: +49 721 59959-0, Fax: +49 721 6909-290 E-Mail: wohnen@sw-ka.de		
FACHPLANER	Statik: BERK + PARTNER, BAUINGENIEURE GMBH Bismarckstr. 69, 81541 München Tel: 089 63 02 21 42, Fax: 089 63 02 21 21, E-Mail: office@berk-partner.de HLSE: gsp & partner ingenieure GmbH Landsberger Allee 117A, 10427 Berlin Telefon: +49 (30) 47 90 75 - 70, Fax: +49 (30) 47 90 75 - 73, E-Mail: gsp-ka@gsp-partner.de BAUPHYSIK/BRANDSCHUTZ: bauart Konzepte GmbH & Co. KG, Besondere Ingenieure Engenköniger Straße 14, 81925 München Fon: 089 130830-81, Fax: 089 130830-99, E-Mail: laubender@bauart-ingenieure.de Landschaftsarchitektur: Leo Kofler, Landschaftsarchitekten und Stadtplaner BDLA Erling 21, 85451 Buchhorn Tel: +49 (822) 94380-1, Fax: +49 (822) 94380-2, Email: abmann@leo-kofler.de		
ARCHITECT	GSP architekten Adenauerringstr. 13 80336 München TEL: 0 89 22 00 870 FAX: 0 89 22 00 87 07 MAIL: ARCHITECTEN @ GSP - ARCHITECTEN . DE		